

TM
harmony

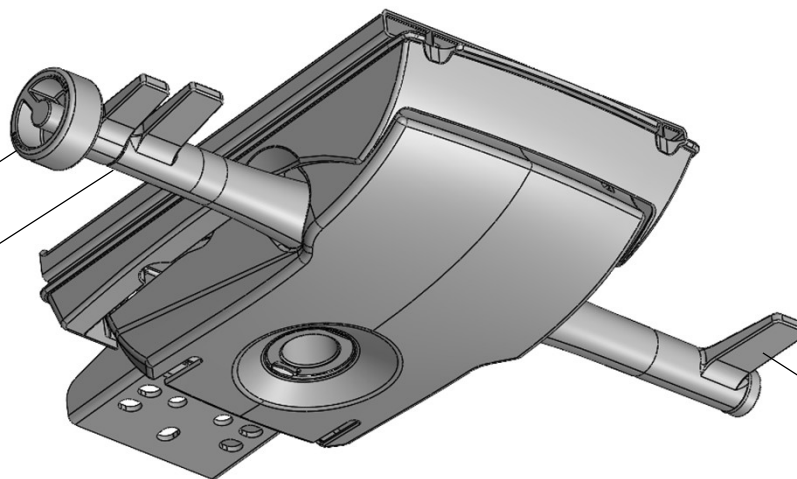
ALTURA

RÉGLAGES SIÈGES



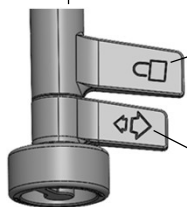
MÉCANISME SYNCHRON PRO

Molette de réglage de la tension du dossier. Ce réglage est nécessaire pour l'utilisation en mode contact permanent.



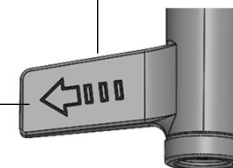
Bouton de blocage du dossier, 5 positions possibles.

Déblocage du dossier pour utilisation en contact permanent.



Bouton de réglage pour la hauteur d'assise.

Bouton de réglage pour la profondeur d'assise.



COMMENT RÉGLER SON SIÈGE ?

- 1** **Bien s'asseoir au fond du siège** et appuyer le dos sur le dossier de manière à garder le contact en permanence
- 2** **Régler la hauteur du dossier et du soutien lombaire** et l'ajuster en fonction des besoins.
Régler la profondeur d'assise de manière à laisser 6 à 8 cm entre le bord de l'assise et l'intérieur du genou.
- 3** **Régler la hauteur des accoudoirs** de manière à ce que les coudes forment un angle à 90°.
Régler ensuite leur profondeur, afin de pouvoir s'approcher au maximum du bureau tout en gardant un contact permanent du dos sur le dossier.
- 4** **Régler la hauteur de l'assise** de manière à ce que les avant-bras posés sur les accoudoirs, soient au même niveau que le plateau.
Si les pieds ne touchent pas à plat le sol, **ajuster avec un repose pieds**.
- 5** **Régler l'intensité de l'inclinaison du dossier** en fonction de votre poids et besoin.
Il ne faut avoir la sensation ni de forcer sur le dossier, ni de partir en arrière, mais que le dossier accompagne tous les mouvements du corps.

NOS TISSUS



Nuanciers
tissus