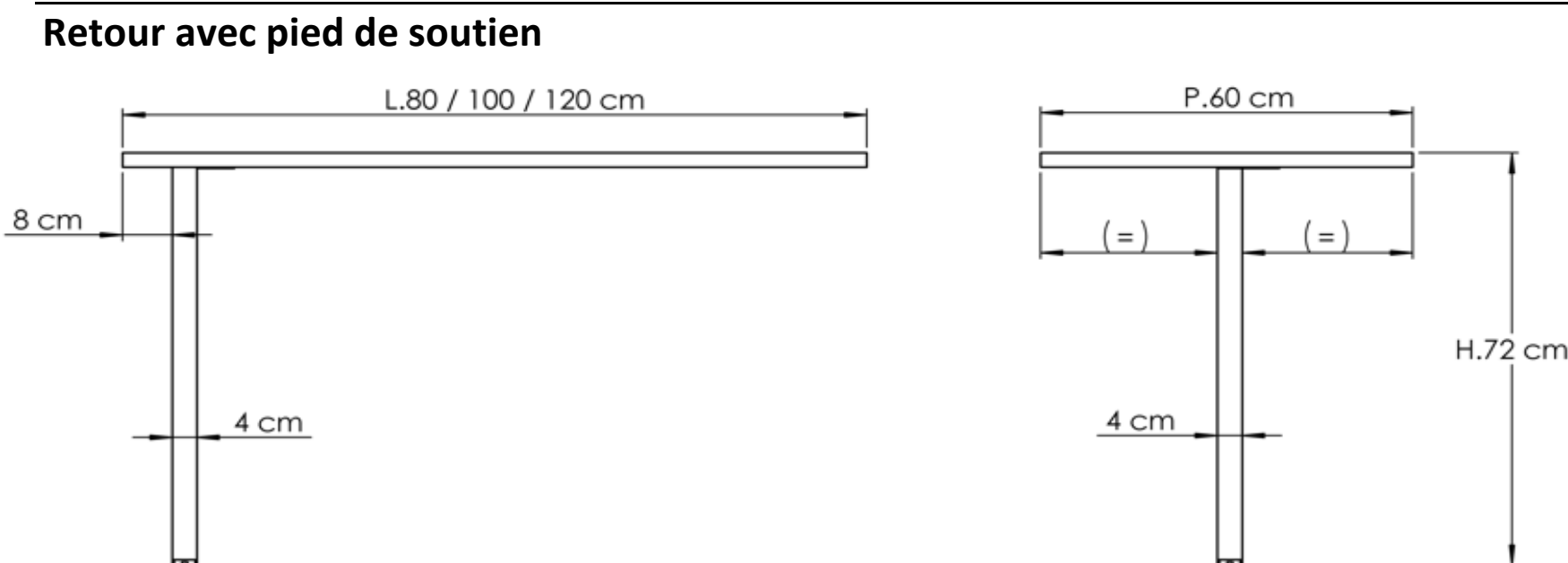
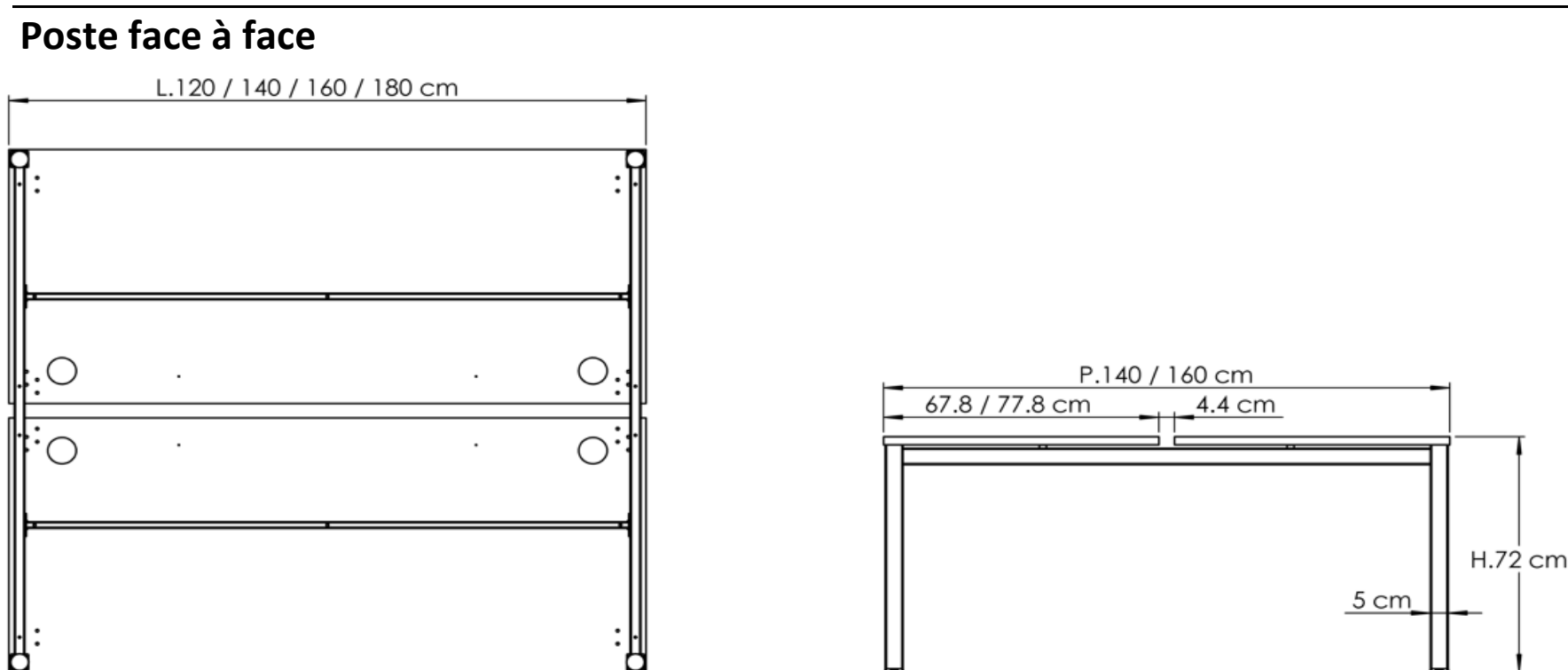
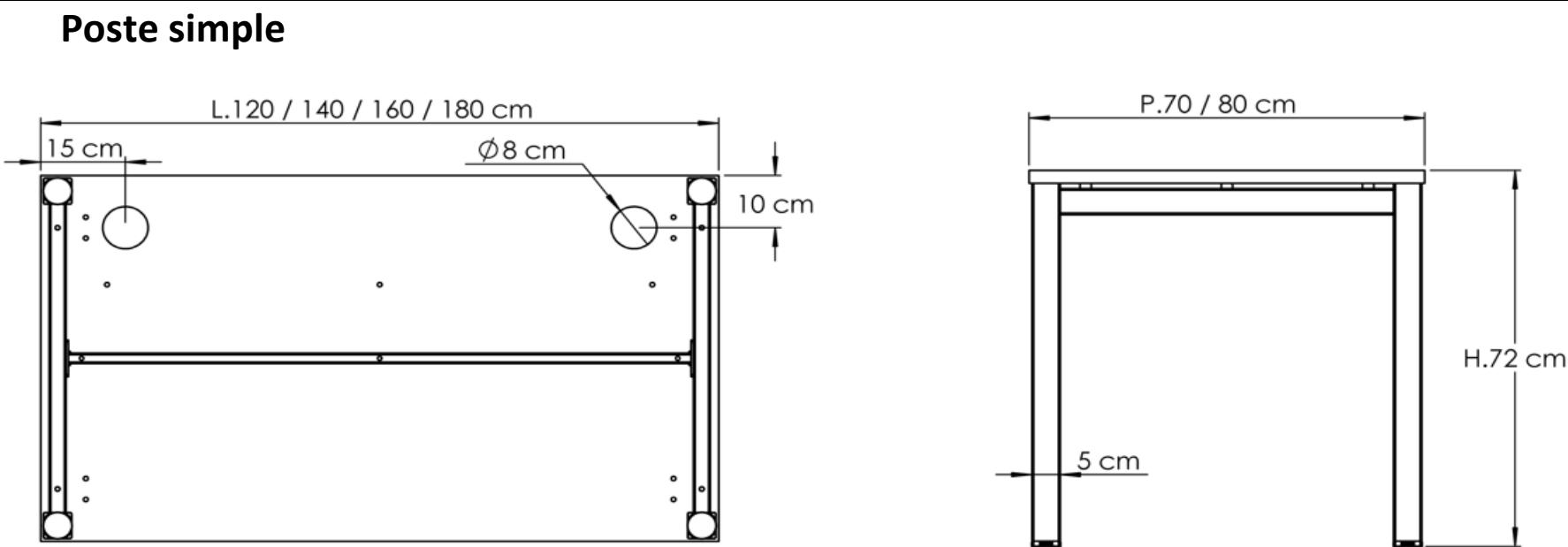
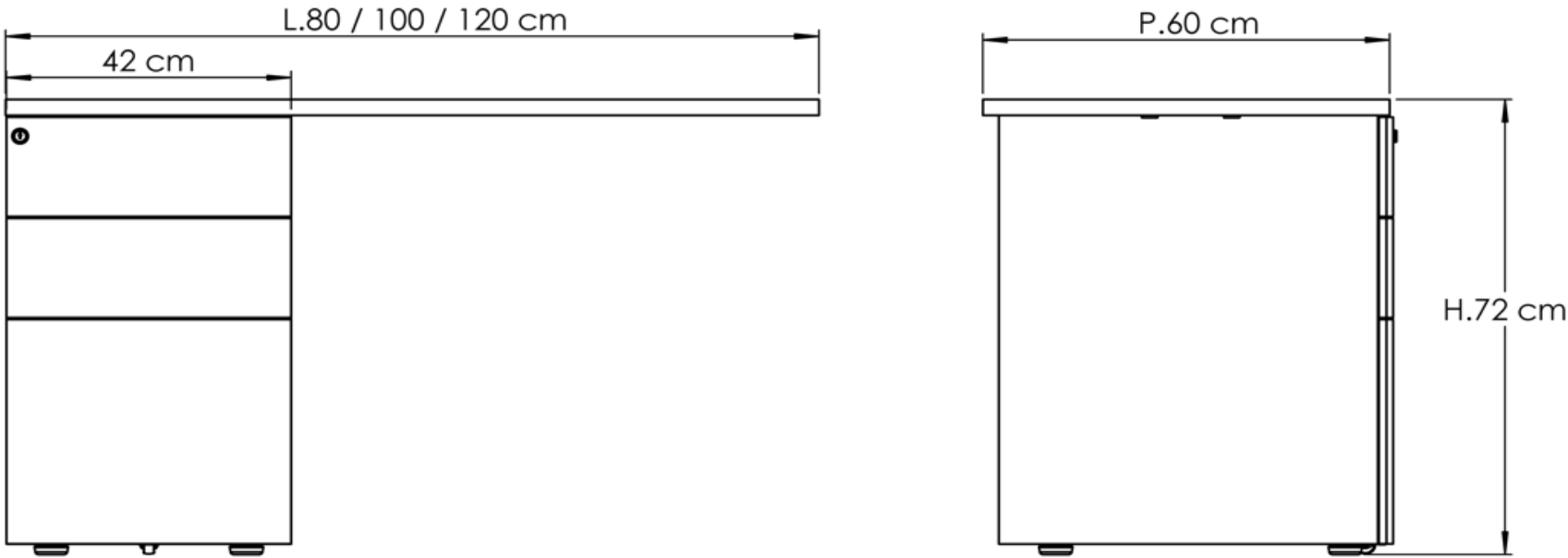


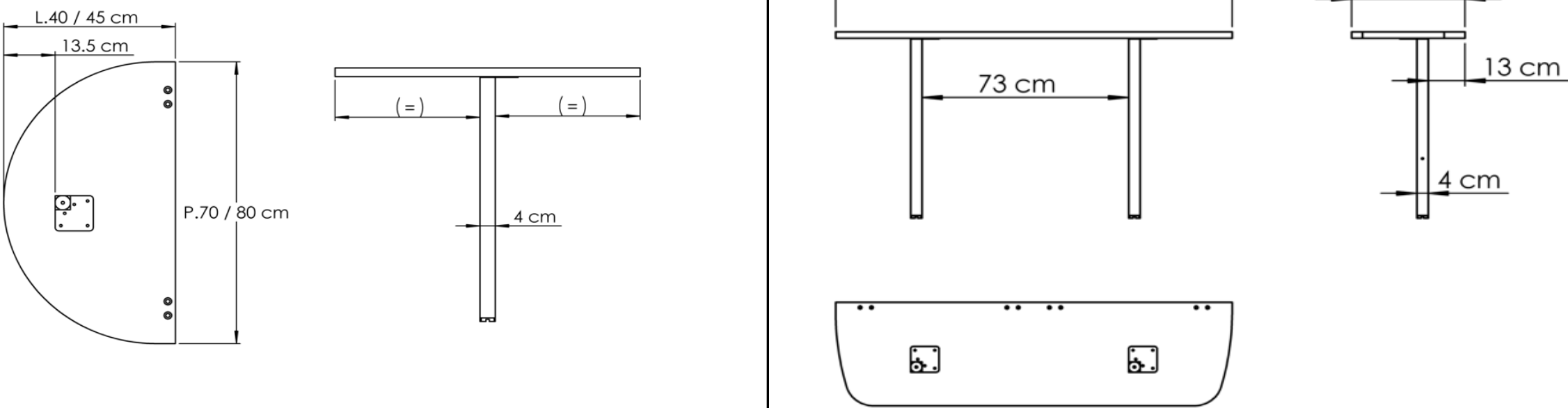
Catégorie	Détails	Informations
Général	Descriptif du produit	Bureau individuel et face à face
	Usage recommandé	Bureau collaborateur
	Garantie	8 ans
	Accessoires en option	Extension latérale et retour
		Voile de fond métal
Dimensions		Passe câble aimanté
		Découpe pour trappe
	Largeur bureau	L.120 / L.140 / L.160 / L.180 cm
	Profondeur bureau individuel	P.70 / P.80 cm
	Profondeur bureau face à face	P.140 (67+67 cm) / P.160 (77+77 cm)
Dessin technique	Hauteur	H.72 cm



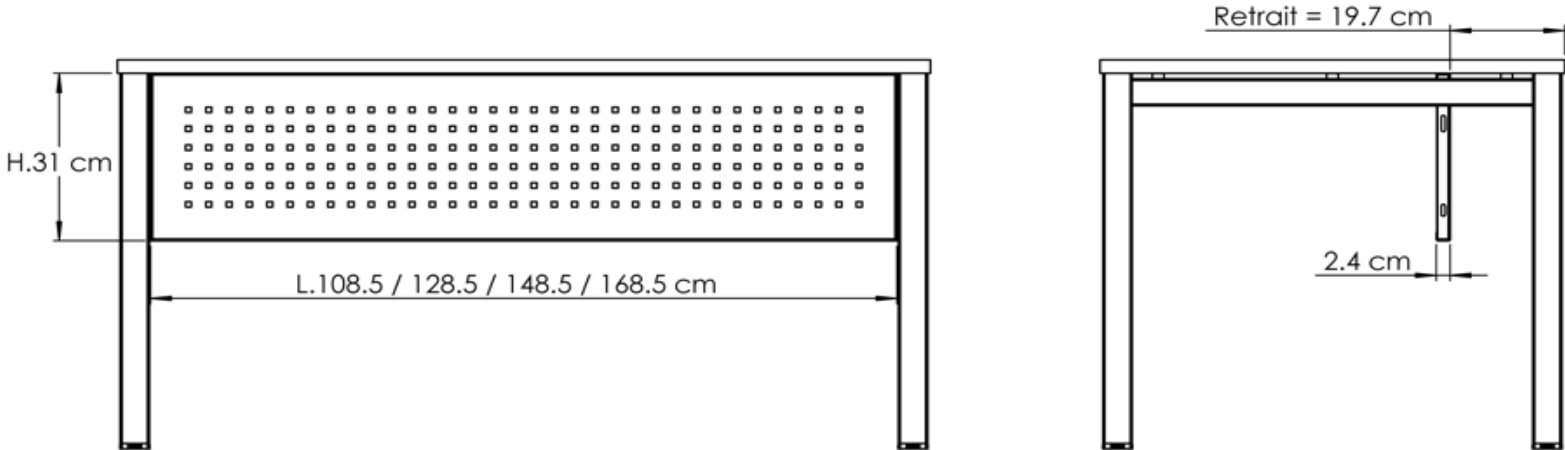
Retour avec caisson porteur



Extension latérale

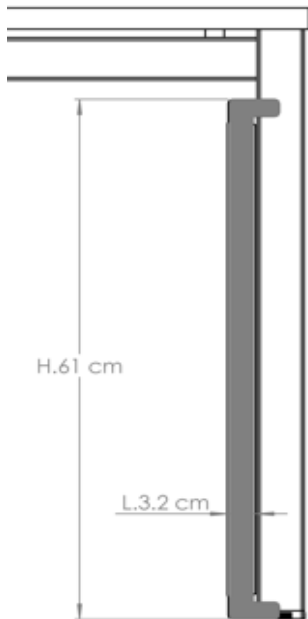


Voile de fond métal (option)



Passe câble aimanté (option)

Se positionne sur la face avant, ou sur le côté du pied métal carré 5x5 cm



Structure	Descriptif	Piètement en tube métal carré de 5x5 cm. Traverse structurelle sous le plateau de section 5x2 cm.
	Réglage	Par vérin à visser sous les pieds
	Matériau	Acier thermolaqué
	% de matériau recyclé	± 20 %
	Coloris disponibles	Blanc RAL 9003 Noir RAL 9005
Plateau	Matériau	Cat.A : Panneau de particules épaisseur 25 mm, revêtu (double face) d'un imprimé mélaminé (recyclé 85 %). PEFC 100 %
	Texture et finition	Cat.A = Smooth Touch
	Densité au M3	Cat.A = 640 kg/m³
	Chants périphériques	Cat.A : ABS épaisseur 2,0 mm
	Coloris disponibles	Tous les coloris bois catalogue 2025
Electrification	Standard	2 opercules Ø 8 cm coloris blanc pour structure blanche, et coloris noir avec les autres coloris de structures
	Option	Trappe et goulotte d'électrification
Assemblage et installation	Assemblage requis	Oui / 1 personne
	Structure pré-assemblée	Non
	Matériel d'Assemblage Inclus	Visserie

Durabilité et Entretien	Conseils d'entretien	- Nettoyer avec un chiffon doux et du produit à vitre, ou alcool ménager pour désinfecter. - Pour détacher, frotter légèrement avec du détache feutre. - Ne jamais utiliser de produits contenant du solvants ou de l'acide.
Certifications et Normes	Certification environnementale	PEFC
Logistique / assemblage	Poids	Poste simple PM127 = 26 Kg Poste simple PM147 = 28 Kg Poste simple PM167 = 31 Kg Poste simple PM187 = 34 Kg Poste simple PM128 = 28 Kg Poste simple PM148 = 31 Kg Poste simple PM168 = 34 Kg Poste simple PM188 = 37 Kg Poste face à face PM227 = 43 Kg Poste face à face PM247 = 47 Kg Poste face à face PM267 = 52 Kg Poste face à face PM287 = 57 Kg Poste face à face PM228 = 47 Kg Poste face à face PM248 = 53 Kg Poste face à face PM268 = 58 Kg Poste face à face PM288 = 64 Kg
		Emballage Poste seimple
		- 1 Colis de 4 pieds - 1 Colis de 2 traverses latérales - 1 Colis de 1 traverse longitudinale - 1 Colis plateau
		Emballage Poste face à face
		- 1 Colis de 4 pieds - 1 Colis de 2 traverses latérales - 2 Colis de 1 traverse longitudinale - 2 Colis plateau
		Emballage élément suivant pour Poste face à face
		- 1 Colis de pieds intermédiaires - 2 Colis de 1 traverse longitudinale - 2 Colis plateau
Documentation	Lien site internet	https://www.harmony-group.fr/mobilier/bureau-modulable-optim/

HARMONY DML
 38 Avenue Vincent d'Indy - 30100 Alès
 Tél : + 33 (0)4 66 24 01 90 - www.harmony-group.fr